



Wydział Geodezji i Regulowania
Stanów Prawnych Nieruchomości
Tel. 719 33 24
NT8-4-2220/92BB/09

Katowice 19.11.2009

„EMI” Sp. z o. o.
Przedsiębiorstwo Techniczno-Handlowe
43-450 Ustroń
ul. Dąbrowska 22a

Dotyczy : uzgodnienie trasy kanalizacji sanitarnej przez działkę PKP nr 345, obreb Jasienica – skrzyżowanie z torem linii Bielsko Biała – Cieszyn w km 10.307, 11.829, 11.458

PKP S.A. Oddział Gospodarowania Nieruchomościami w Katowicach w odpowiedzi na wystąpienie j. w. L.dz.AG/241/10/09 z dnia 16.10.2009r. przesyła uzgodnienie wstępne w/w zamierzenia inwestycyjnego bez uwag.

Dla pełnego zaopiniowania ze strony kolei należy zwrócić się o uzgodnienia do n/w Zakładów:

1. PKP PLK S.A. Zakład Linii Kolejowych w Katowicach, Al. Roździeńskiego 1, 40-202 Katowice.
2. PKP Energetyka S.A. Zakład Górnośląski, ul. Damrota 8, 40-022 Katowice.
3. Telekomunikacja Kolejowa Sp. z o.o. Zakład w Katowicach, ul. Sądowa 7, 40-078 Katowice.

Wyjaśnia się, że niniejsze pismo nie upoważnia do wykonywania robót w terenie. W celu uzyskania zgody na wejście w teren w/w działki należy podpisać umowę na czasowe zajęcie gruntów działek z PKP PLK S.A. Zakład Linii Kolejowych w Katowicach, Al. Roździeńskiego 1.

Informujemy, że niniejsze pismo nie upoważnia Inwestora (lub Projektanta) do wystawiania oświadczenia o zgodzie do dysponowania nieruchomością na cele budowlane. W celu uzyskania zgody na dysponowanie terenem na działce nr 345 celem uzyskania pozwolenia na budowę w rozumieniu przepisów prawa budowlanego, proponujemy ustanowić na tej działce służebność przesyłu. Prosimy Inwestora o akceptację na piśmie proponowanego rozwiązania, co pozwoli nam podjąć odpowiednie czynności, tj. zlecić wykonanie operatu szacunkowego określającego utratę wartości w/w nieruchomości, który jest niezbędnym załącznikiem do wniosku na Zarząd PKP S.A. w celu ustanowienia służebności przesyłu. W tej sprawie należy zwrócić się do PKP S.A. Oddział Gospodarowania Nieruchomościami – Wydział Geodezji i Regulowania Stanów Prawnych Nieruchomości, Al. Roździeńskiego 1, 40-202 Katowice.

Zwracamy uwagę, że niniejsze pismo nie może służyć jako dokument do wystąpienia o wydanie decyzji o pozwoleniu na budowę w terenach zamkniętych - w tym celu należy przedstawić w tut. Oddziale projekt wykonany na mapie do celów projektowych dla terenów zamkniętych potwierdzonej przez właściwy terenowo Kolejowy Ośrodek Dokumentacji Geodezyjnej. Informujemy również, że prace geodezyjne na terenach zamkniętych wymagają zgłoszenia w KODG - Wydział Geodezji i Regulowania Stanów Prawnych Nieruchomości w Katowicach, Al. Roździeńskiego 1,

W załączeniu:

1. Potwierdzona dokumentacja

Otrzymują:

1. Adresat.
2. Wydział Sprzedaży Nieruchomości.
3. Wydział Zagospodarowania Nieruchomości.
4. Rejon Administrowania i Utrzymywania Nieruchomości w Bielsku Biała
5. a/a

oprac.: Barbara Kubik





Wydział Geodezji i Regulowania
Stanów Prawnych Nieruchomości

NT8-4-2220/92aBB/09

Katowice 30.12.2009

PRZEDSIĘBIORSTWO TECHNICZNO-HANDLOWE

„EMI” Sp. z o. o.

43-450 Ustroń
ul. Ogrodowa 26

Dotyczy: uzgodnienie projektu budowy kanalizacji sanitarnej przez działkę PKP S.A. nr 345/1 obręb Jasienica (była 345) – skrzyżowanie z torem linii 190 Bielsko Biala – Cieszyn w km 12.307, 11.829, 11.458.

PKP S.A. Oddział Gospodarowania Nieruchomościami w Katowicach w odpowiedzi na wystąpienie L.dz.AG/291/12/09 z dnia 15.12.2009r. przesyła uzgodnienie projektu w/w zamierzenia inwestycyjnego bez uwag.

Dla pełnego zaopiniowania ze strony kolei należy zwrócić się o uzgodnienia do n/w Zakładów:

1. PKP PLK S.A. Zakład Linii Kolejowych w Katowicach, Al. Roździeńskiego 1, 40-202 Katowice.
2. PKP Energetyka S.A. Zakład Górnośląski, ul. Damrota 8, 40-022 Katowice.
3. Telekomunikacja Kolejowa Sp. z o.o. Zakład w Katowicach, ul. Sądowa 7, 40-078 Katowice.

Wyjaśnia się, że niniejsze pismo nie upoważnia do wykonywania robót w terenie. W celu uzyskania zgody na wejście w teren w/w działki należy podpisać umowę na czasowe zajęcie gruntu z PKP PLK S.A. Zakład Linii Kolejowych w Katowicach.

Informujemy, że niniejsze pismo nie upoważnia Inwestora do wystawiania oświadczenia o zgodzie do dysponowania nieruchomością na cele budowlane. W celu uzyskania zgody na dysponowanie terenem w/w działki celem uzyskania pozwolenia na budowę w rozumieniu przepisów prawa budowlanego, proponujemy ustanowić na niej służebność przesyłu. Prosimy Inwestora o akceptację na piśmie proponowanego rozwiązania, co pozwoli nam podjąć odpowiednie czynności, tj. zlecić wykonanie operatu szacunkowego określającego utratę wartości w/w nieruchomości, który jest niezbędnym załącznikiem do wniosku na Zarząd PKP S.A. w celu ustanowienia służebności przesyłu. W tej sprawie należy zwrócić się do PKP S.A. Oddział Gospodarowania Nieruchomościami – Wydział Geodezji i Regulowania Stanów Prawnych Nieruchomości w Katowicach, ul. Dworcowa 3, 40-012 Katowice.

W załączeniu:

1. Potwierdzona dokumentacja

Otrzymują:

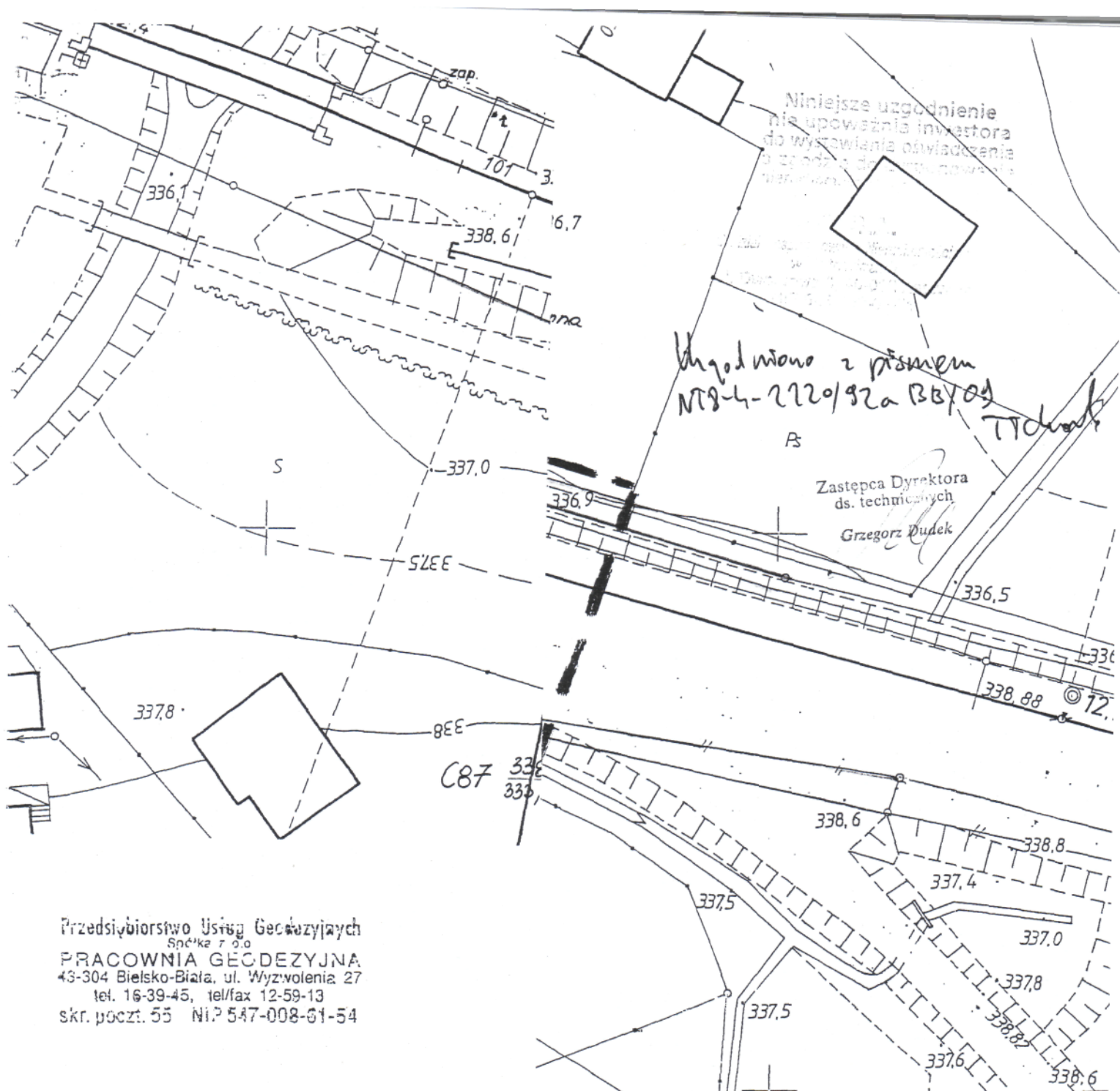
1. Adresat.
2. Wydział Sprzedaży Nieruchomości.
3. Wydział Zagospodarowania Nieruchomości.
4. PKP PLK S.A. Zakład Linii Kolejowych w Katowicach
5. Rejon Administrowania i Utrzymania Nieruchomości w Bielsku Białym
6. a/a

Zastępca Dyrektora
ds. technicznych
Grzegorz Dudek

oprac.: Tomasz Tichoruk

Tomasz Tichoruk 30.12.09





Przedsiębiorstwo Usług Geodezyjnych
Spółka z o.o.
PRACOWNIA GEODEZYJNA
43-304 Bielsko-Biała, ul. Wyzwolenia 27
tel. 16-39-45, tel/fax 12-59-13
skr. poczt. 55 NIP 547-008-01-54

**Mapa z pomiaru aktualizacyjnego SWU
Jasienicy- teren PKP**
s.m 541.412.023f
skala 1:500
Zakres pomiaru – — — — —

LEGENDA:
— projektowana kanalizacja
• gazociąg
— telekomunikacja
— kabel energetyczny
— granice działek
— zakres opracowania

Wykonał dn.08.12.2009 r.

Kierownik Pracowni
Geodezyjnej
Numer projektu 9304

Miroslaw Wierzecha

Przedsiębiorstwo Techniczno- Handlowe "EMI" sp. z o.o.
43-450 USTRON ul. Ogrodowa 26 tel. 033 - 854 33 36

Inwestor: Gmina Jasienica
Jasienica 159, 43-385 Jasienica

Obiekt: Jasienica, Międzyrzecze Górne i Dolne

Temat proj.: Budowa kanalizacji sanitarnej grawitacyjnej i tłocznej

Temat rys.: Plan sytuacyjny- skrzyżowanie z torami nr I km. 12+307

Projektował: mgr inż. A. Gogółka
SLK/0599/POOS/04
specjalność instal., w zakresie
sieci i instalacji wod.-kan.

skala: 1:500
nr proj.: 10/09

Sprawdził: mgr inż. B. Londzin
SLK/0600/POOS/04
specjalność instal., w zakresie
sieci i instalacji wod.-kan.

data: 10.2009r.
nr rys.: 2

LEGENDA:

- projektowana kanalizacja
- gazociąg
- telekomunikacja
- kabel energetyczny
- zakres opracowania

Przedsiębiorstwo Techniczno- Handlowe "EMI" sp. z o.o.
43-450 USTRON ul. Ogrodowa 26 tel. 033 - 854 33 36

Inwestor: Gmina Jasienica
Jasienica 159, 43-385 Jasienica

Obiekt: Jasienica, Międzyrzecze Górne i Dolne

Temat proj.: Budowa kanalizacji sanitarnej grawitacyjnej i tłocznej

Temat rys.: Plan sytuacyjny- skrzyżowanie z torami nr 11+829

Projektował: mgr inż. A. Gogółka
SLK/0599/POOS/04
specjalność instal., w zakresie
sieci i instalacji wod.-kan.

skala: 1:500

nr proj.: 10/05

Sprawdził: mgr inż. B. Londzin
SLK/0600/POOS/04
specjalność instal., w zakresie
sieci i instalacji wod.-kan.

data: 10.2009r

nr rys.: 2

Niniejsze uzgodnienie
nie upoważnia inwestora
do wystawiania oświadczenia
o zgodzie do dysponowania
nieruchomościami na cele budowlane

PKP S.A.

Oddział Gospodarowania Nieruchomościami
ul. Dworcowa 3, 43-400 Jasienica
NIP 50-100-00-00

Przedsiębiorstwo Usług Geodezyjnych
Spółka z o.o.
PRACOWNIA GEODEZYJNA
43-304 Bielsko-Biała, ul. Wyzwolenia 27
tel. 16-39-45, tel/fax 12-59-13
skr. poczt. 55 NIP 547-008-04-54

Mapa z pomiaru aktualizacyjnego SWU
Jasienicy- teren PKP

s.m 541.4/2.0232

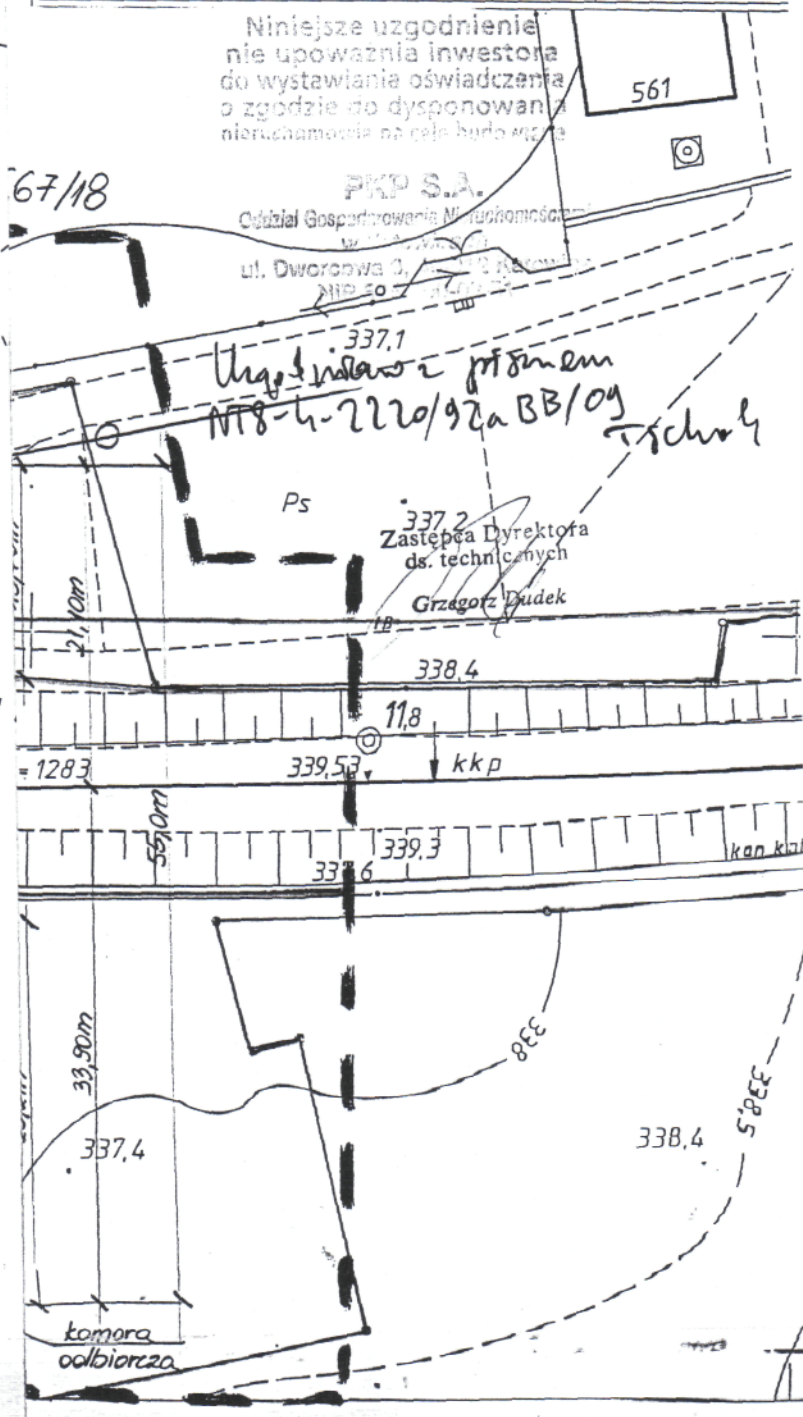
skala 1:500

Zakres pomiaru -

Wykonał dn.08.12.2009 r.

opracowanie
kontrola i sprawowanie
dokumentacji 9304

opracowanie w Warszawie



Warszawa, dnia 24 listopada 2009 r.

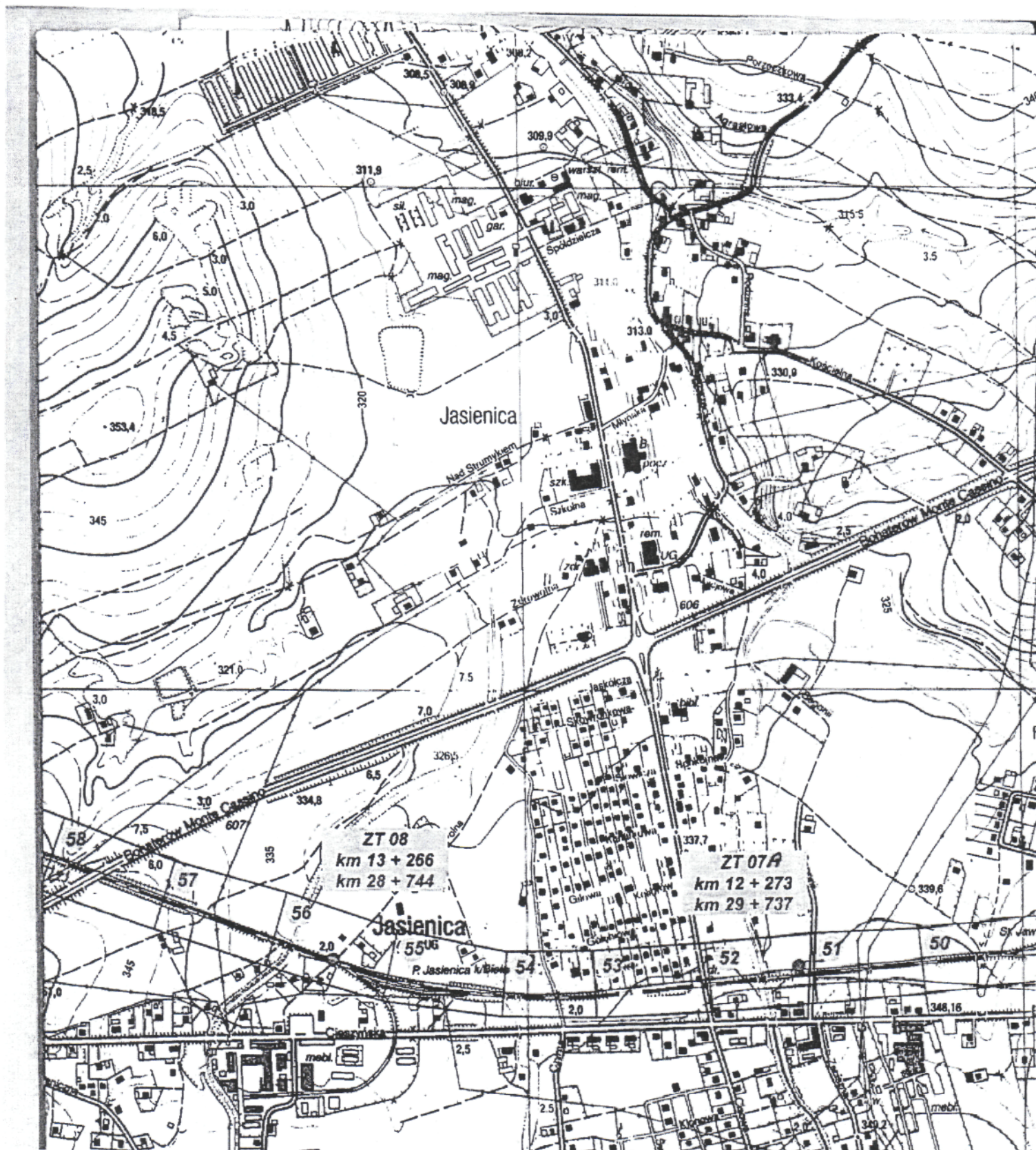
EX/DES/1330/09/JO

**Pani
Anna Gogółka
Przedsiębiorstwo
Techniczno-Handlowe
„EMI” Sp. z o.o.
ul. Ogrodowa 26
43-450 Ustroń**

***Dotyczy: uzgodnienia trasy kanalizacji sanitarnej w rejonie torów PKP w relacji
Bielsko-Biała – Cieszyn.***

W nawiązaniu do pisma z dnia 13 listopada 2009 r., Exatel S.A. informuje:.

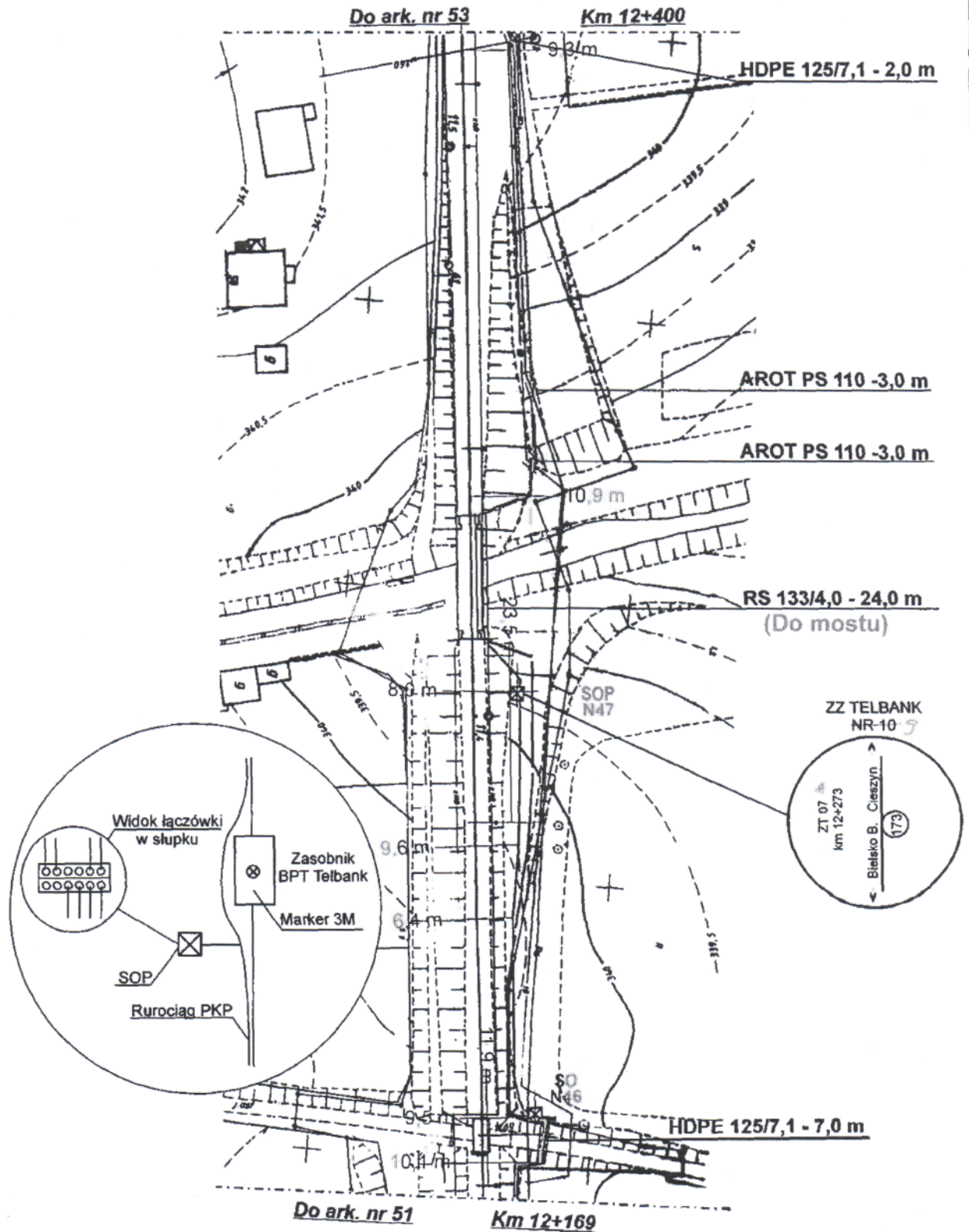
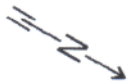
1. Na terenie przedstawionym na nadesłanej mapie przebiega linia światłowodowa OTKDT – 1513 w relacji Cieszyn - Bielsko-Biała. Linie stanowi rurociąg kablowy ułożony na głębokości 1 m , składający się z czterech rur HDPE40/3,7. Do rury koloru szarego w zielone paski i napisem „BPT TELBANK S.A.” zaciągnięto kabel światłowodowy Z-XOTKtsd 4Jn + 48J. Rura koloru szarego w niebieskie paski stanowi rurociąg rezerwowy. Rurociąg należący do PKP odróżnia się następującą kolorystyką – rura należąca do PKP PLK jest koloru czarnego w pomarańczowe paski oznaczona napisem PKP PLK S.A., druga natomiast jest koloru czarnego jednolitego bez oznaczeń właściciela. Nad rurociągiem kablowym w połowie głębokości ułożona jest taśma ostrzegawcza z napisem



KLŚ KRAKÓW - CIESZYN

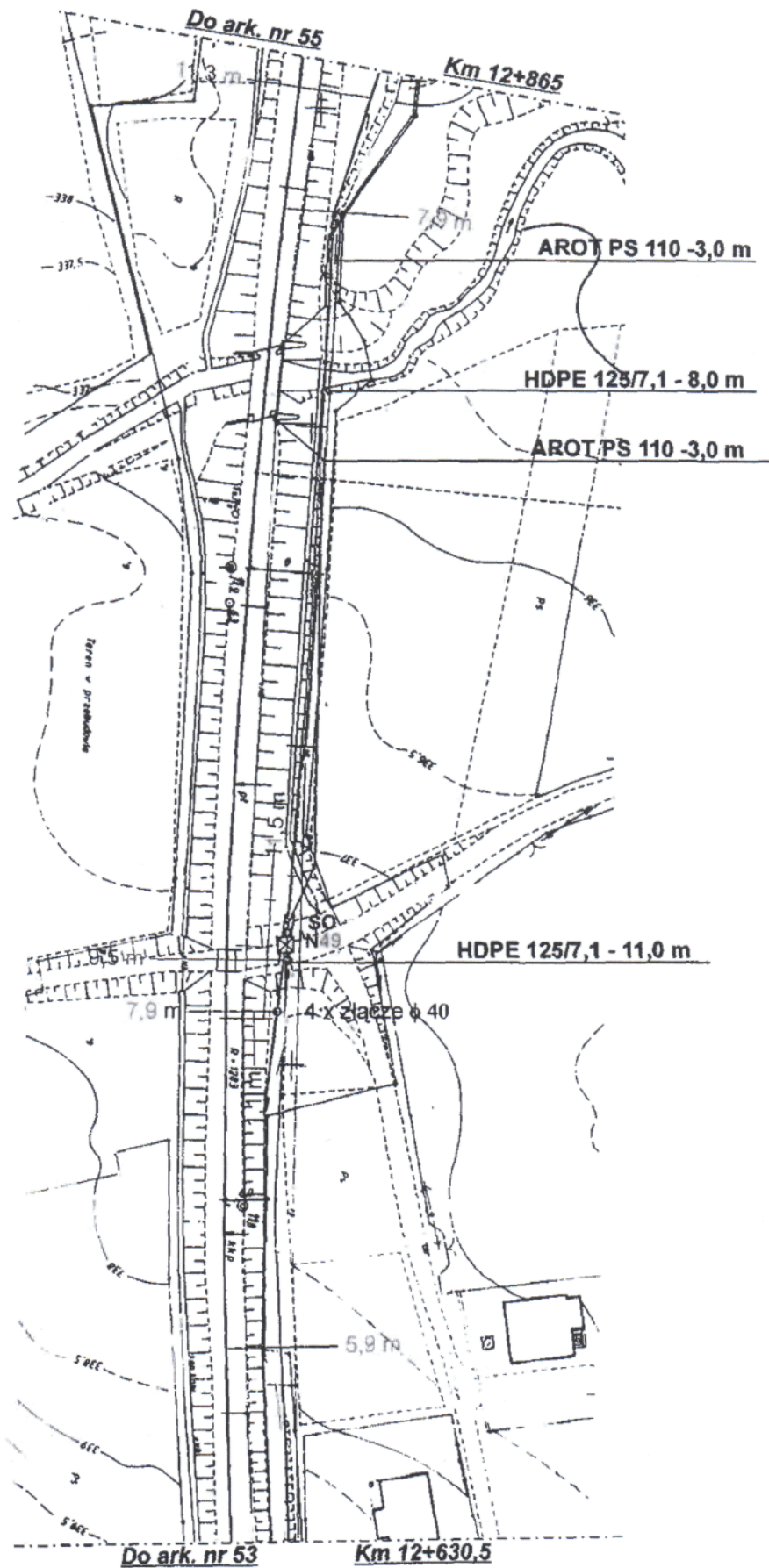
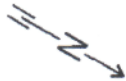
ODCINEK: Bielsko Biała - Cieszyn

Ark. Nr 52
SKALA 1:1000
OTK TD - 1513



KLŚ KRAKÓW - CIESZYN
ODCINEK: Bielsko Biała - Cieszyn

Ark. Nr 54
SKALA 1:1000
OTK TD - 1513



KLŚ KRAKÓW - CIESZYN

ODCINEK: Bielsko Biała - Cieszyn

Ark. Nr 56
SKALA 1:1000
OTK TD - 1513

