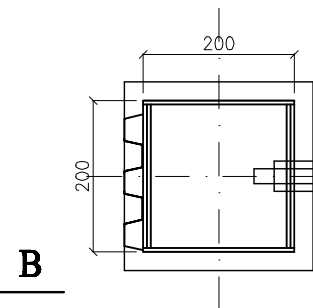
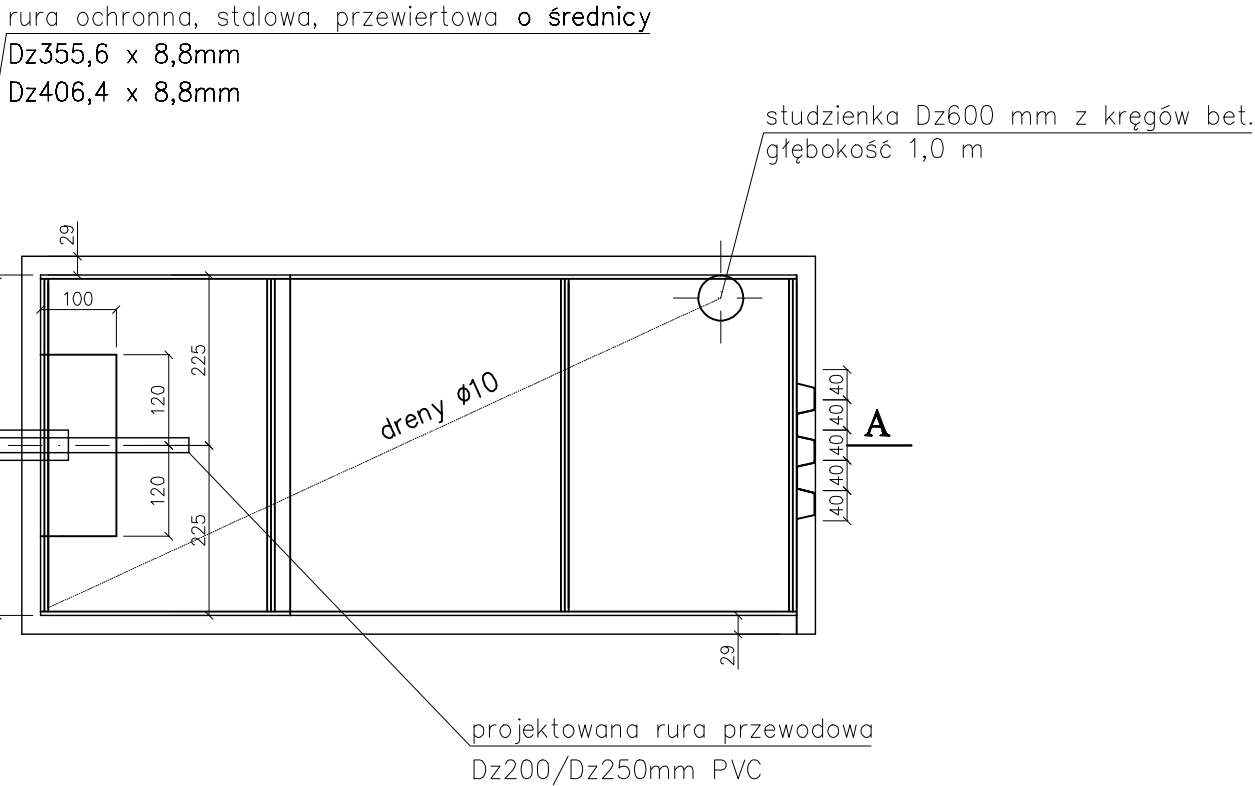


KOMORA ODBIORCZA
WIDOK Z GÓRY

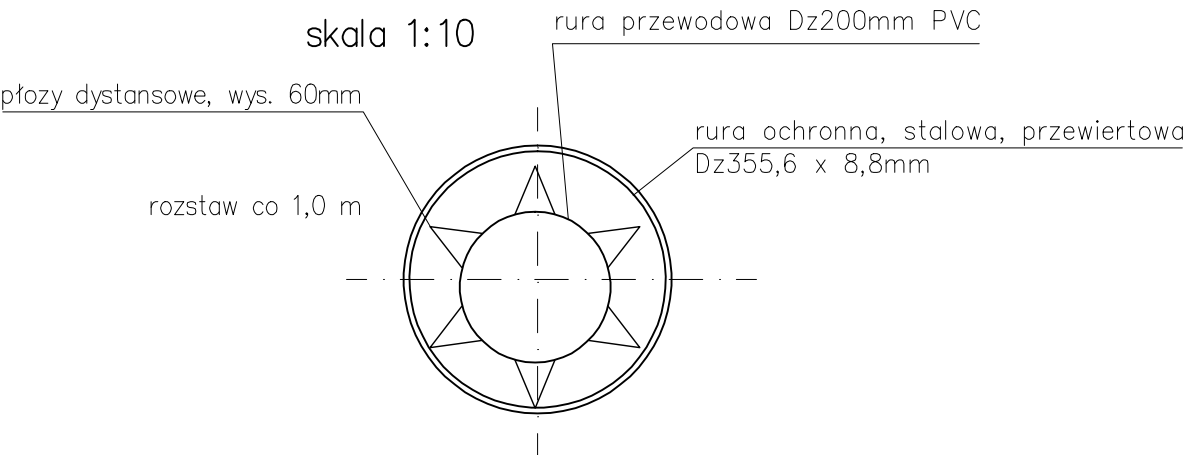


DROGA KRAJOWA
EKSPRESOWA
RELACJI CIESZYN- BIELSKO BIALA

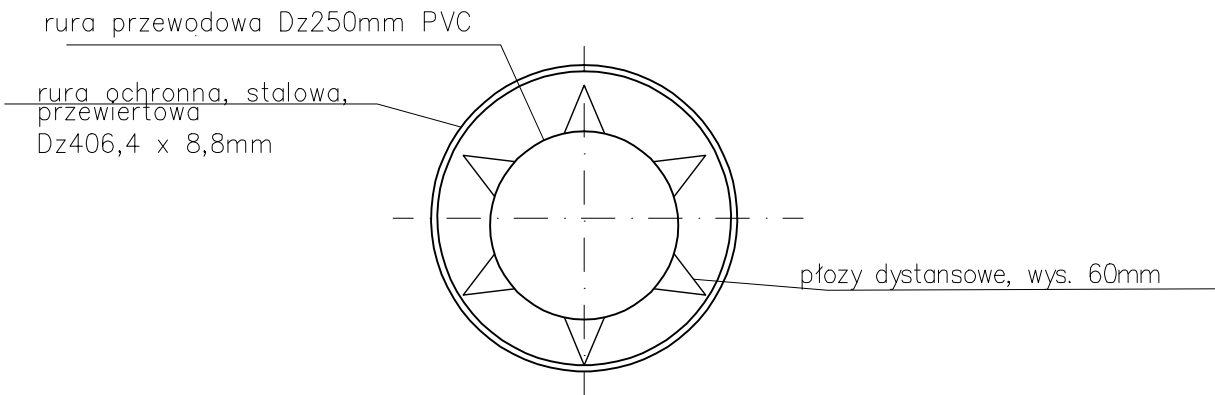
KOMORA NADAWCZA
WIDOK Z GÓRY



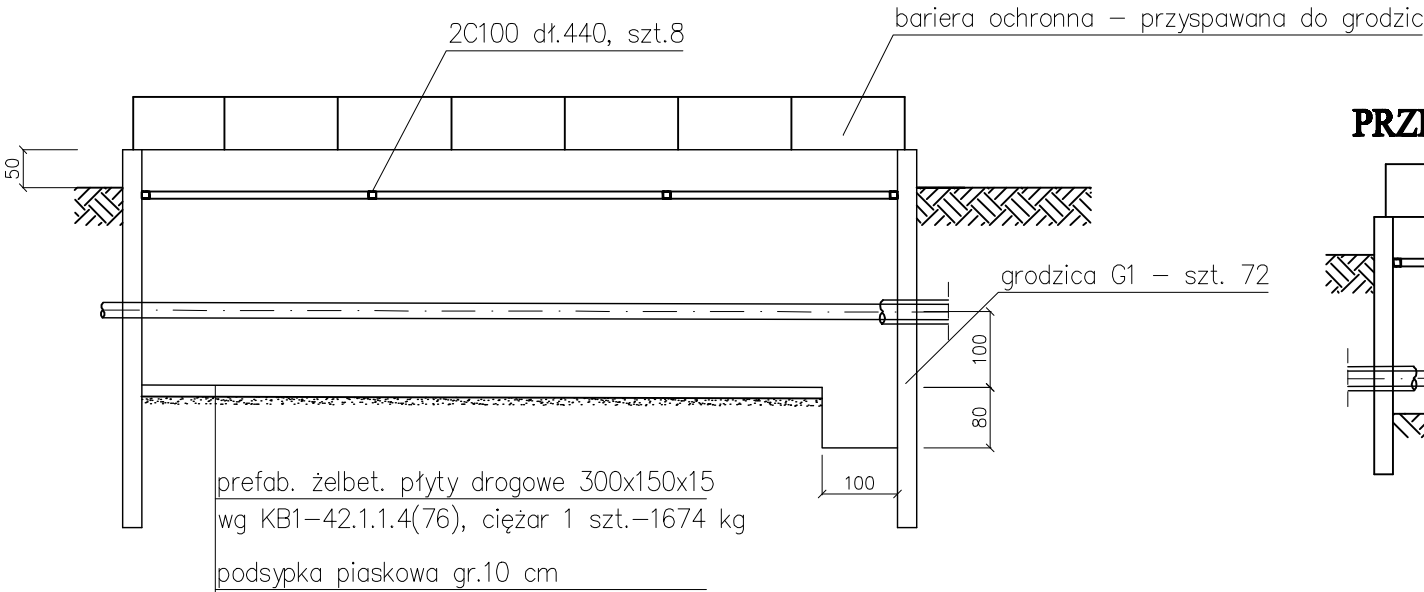
skala 1:10



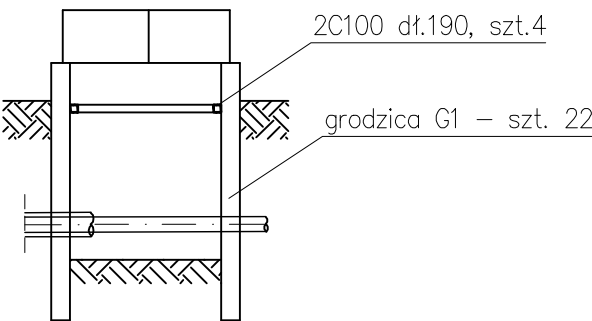
skala 1:10



PRZĘKRÓJ A-A



PRZĘKRÓJ B-B



Wymiary podano w cm

Przedsiębiorstwo Techniczno- Handlowe "EMI" sp. z o.o. 43-450 USTRON ul. Ogrodowa 26 tel. 033 - 854 33 36		
Inwestor:	Gmina Jasienica Jasienica 159, 43-385 Jasienica	
Obiekt:	Jasienica, Międzyrzecze Górne i Dolne	
Temat proj.:	Budowa kanalizacji sanitarnej grawitacyjnej i tłocznej- drogi krajowe	
Temat rys.:	Komora odbiorcza, nadawcza	
Projektował:	mgr inż. A. Gogółka SLK/0599/P00S/04 specjalność instal., w zakresie sieci i instalacji wod.-kan.	skala: 1:100, 1:10
		nr proj.: 10/09
Sprawdził:	mgr inż. B. Londzin SLK/0600/P00S/04 specjalność instal., w zakresie sieci i instalacji wod.-kan.	data: 03.2010r
		nr rys.: 4